

OTOK ELBA IN TOSKANA



ELBA - VILA SAN MARTINO

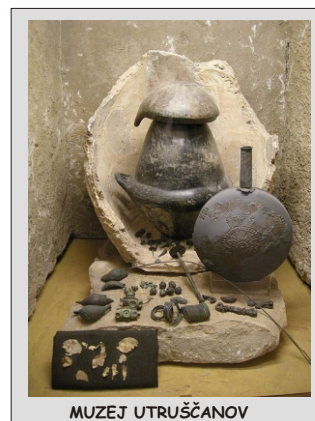
Otok Elba je tretji največji otok v Italiji. Meri 224 km² in ima kar 147 km obale. Otok je precej gorat, njegov najvišji vrh sega kar 1018 m visoko. Ima bogato zgodovino, saj so minerali otoka vedno privabljali nove in nove zavojevalce. Danes otok slovi predvsem po lepih peščenih plažah in odličnem vinu. Množice turistov vsega sveta pa želijo videti tudi Napoleonovo vilo San Martino, kjer je preživel svojo dobo izgnanstva, ter vilo Mullino. Poleg lepot otoka pa boste spoznali tudi dvojce najlepših mest Toskane - Volterro in San Gimignano.

PROGRAM DVODNEVNEGA IZLETA:

1. DAN:

Odhod sodobnega avtobusa ob 04.00 uri. Vožnja mimo Benetk in preko Apeninov, Firenc do prvega postanka za ogled - mesto **SAN GIMIGNANO**. To je mesto stolpov in ga imenujemo tudi Toskanski Manhattan. Obdobje Etruščanov, ter kasneje srednjega veka, je pustilo izjemne spomenike na vsakem koraku. Mesto je resnično posebnost Toskane, povdarek ogledov pa bo v območju Piazza del Duomo (Stolnični trg), kjer dominira Stolnica (Collegiata) z izjemnim ciklusom fresk. V nadaljevanju bomo obiskali še mesto **VOLTERRA**. Tudi tu izjemna srednjeveška arhitektura ter eden najlepših Etruščanskih muzejev na svetu in v bližini še izredno lepo ohranjeno letno gledališče.

Po ogledih sledi vožnja skozi osrčje Toskane, preko gričevnate pokrajine vse do hotela - posestva, kjer bomo deležni odlične toskanske hrane in seveda vina Chianti, brez katerega v Toskani ne gre. Posestvo pa se ponaša poleg dobre hrane tudi z zunanjim bazenom - osvežitev bo prijala.



MUZEJ UTRUŠČANOV

2. DAN:

Po zajtrku se bomo odpravili do mesta **PIOMBINO**, kjer se bomo vkrcali na trajekt, ter se po uri plovbe izkrcali na otoku **ELBA** v mestu **PORTO FERRAIO**. Sledi vožnja v **DOLINO KERAMIKE** in ogled Napoleonove vile **SAN MARTINO**, kjer je preživel devet mesec svojega izgnanstva. Nadaljevali bomo panoramsko vožnjo v notranjost otoka, vse do mesteca **PORTO AZZURRO**. Tu bomo obiskali največjo brusilnico in prodajalno mineralov, lahko pa se boste tudi popeljali z vlakcem po namišljenem (umetno postavljenim) rudniku mineralov. Po kratkem odmoru vrnitev z trajektom na celino in nato povratek mimo Pise in Firenc do doma. Naš predviden povratek je ob 02.00 uri naslednjega dne.



MINERAL Z OTOKA ELBA

CENA:

139,00 € - pri udeležbi 45 - 48 oseb

145,00 € - pri udeležbi 40 - 44 oseb

159,00 € - pri udeležbi 35 - 39 oseb



DELOVNI KABINET V VILI MULLINI IN SEVEDA NAPOLEON

V ceni je vključeno: najsodobnejši prevoz z avtobusom (klima, video, hladilnik), vse takse za ceste in parkiranja, DDV, strošek trajekta v obe smeri, 1 x polpenzion (večerja, nočitev in zajtrk-namestitev v dvoposteljnih sobah tuš,wc) v hotelu 3*/4*, stroške vodenja in agencije.

DOPLAČILA, vstopnine in ostale storitve lahko vključimo v osnovno ceno.

PRIPOROČAMO dodatno zdravstveno zavarovanje z asistenco v tujini in zavarovanje rizika odpovedi.

SPLOŠNI POGOJI POSLOVANJA so sestavni del ponudbe !

NATA

International d.o.o., Turistična agencija

Iška 129/a, 1292 IG, tel: 01 367 3088, 051 377390, fax: 367 3156

www.nata-int.si, e-mail: nata@nata-int.si